

Cognome:.....

Nome:.....

**ASCOLTO GLOBALE**

1. Quali sono gli strumenti presenti?  
.....  
.....

2. Qual'è il **carattere?** (Sottolineare la risposta):    a. Lento                    b. Andante                    c. Vivace
3. Il **metro** è: (Sottolineare la risposta)
- |                     |                      |                         |          |
|---------------------|----------------------|-------------------------|----------|
| a. Binario semplice | b. Ternario semplice | c. Quaternario semplice | d. Altro |
| composto            | composto             | composto                |          |
4. Il brano è in **modo:** (Sottolineare la risposta)    a. Maggiore                    b. minore
5. Il ritmo iniziale è: (Sottolineare la risposta)    a. acefalo                    b. anacrusico                    c. tetico
- Il ritmo finale è: (Sottolineare la risposta)    a. maschile                    b. femminile

6. Quante cadenze si sentono?.....
7. In quanti periodi può essere suddiviso il brano?.....
8. Tre di loro si assomigliano. Quali sono?.....
9. Dopo aver ascoltato il la dato al pianoforte e il primo accordo del brano, determinarne la tonalità:.....

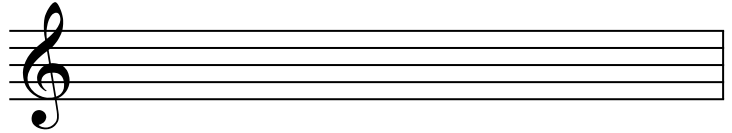
**ASCOLTO FRAMMENTATO (Dettato melodico)**

10. Dopo aver indicato il metro e le alterazioni della tonalità precedentemente determinata, scrivere nel pentagramma sottostante la linea melodica dello strumento superiore (la nota iniziale è già segnata). Sotto il pentagramma, annotare anche la posizione della/e cadenza/e precisandone il tipo ( *Perfetta* o *Sospesa* )

The image shows three musical staves. The first staff has a treble clef and a single quarter note on the first line (F4). The second and third staves are empty.

11. Indicare le **tonalità relative ( o vicine)** della tonalità del brano:.....  
.....

12. Scrivere l'**accordo di 7a di dominante** della tonalità del brano



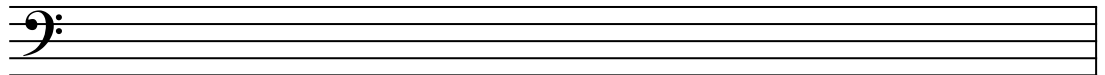
13. Scrivere l' **accordo di settima di sensibile** della tonalità del brano

.....  
.....

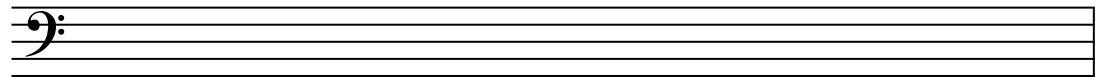


14 Scrivere nei pentagrammi sottostanti le scale di:

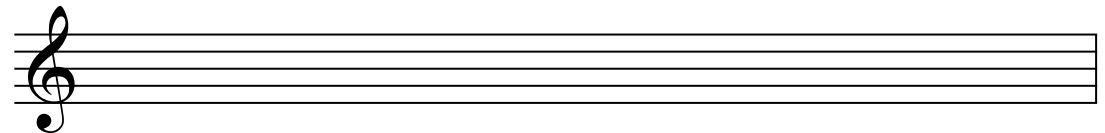
Lab minore **melodica**



Mi minore **napoletana**




Do minore **bachiana**



15. Definire gli intervalli e precisare il loro rivolto:

 nome:.....rivolto:.....

 nome:.....rivolto:.....

 nome:.....rivolto:.....

16. Scrivi:

un semitono **cromatico ascendente**



un semitono **diatonico discendente**



17. Precisare l'**unità di tempo** (valore della pulsazione), l'**unità di suddivisione**, l'**unità di misura** e la **misura corrispondente** (o relativa) di:

Unità di tempo:.....Unità di suddivisione:.....

Unità di misura:.....Misura corrispondente (o relativa):.....